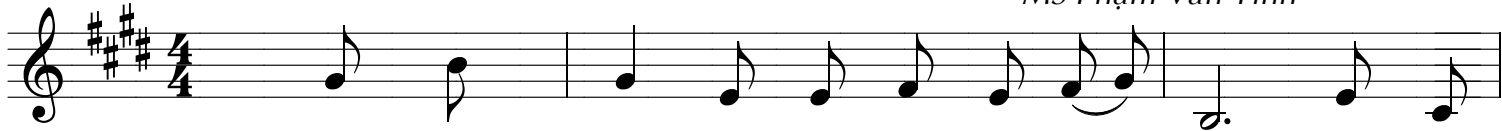


# CHÚA NGỰ TRONG EM

*MS Phạm Văn Tính*



Thân thể em được dựng theo hình ảnh Ngài, biết làm



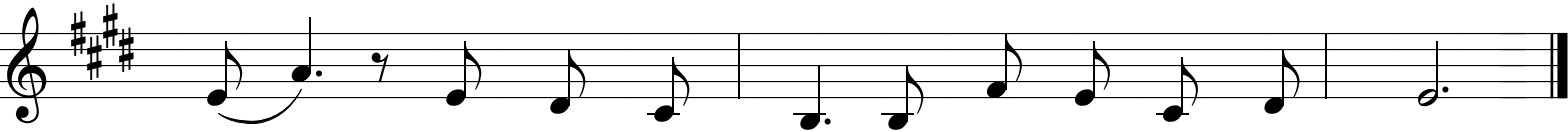
việc, nghĩ suy, biết đúng sai. Thân thể em là đền thờ - nơi Chúa



ngự. Chúa ngự vô em, đổi mới tâm hồn em. Em phải chăm thể dục thể



thao, cho mau cao và luôn mạnh khỏe. Em phải chăm vệ sinh sạch



sẽ, luôn vâng lời Ngài để Chúa vui ngự trong em